

I (инкогнитивный) этап Всероссийской олимпиады школьников по технологии
2023 -2024 учебный год
«Культура дома и декоративно-прикладное искусство»
10-11 класс

Теоретическая часть
Время выполнения работы – 45 минут
Задания в тестовой форме

Максимальное количество баллов – 27 (по одному баллу за каждый вопрос + 6 баллов за творческое задание). Задание считается выполненным, если в нем не допущено ни одной ошибки. Наличие лишнего ответа также считается ошибкой.

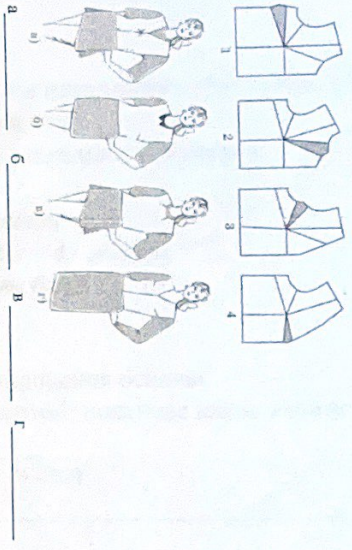
1. Перед изготовлением изделия в процессе выполнения проекта необходимо...
а) продумать презентацию проекта б) оформить презентацию записку
в) разработать чертежи и технологические карты и оценить экономические и экологические свойства изделия
2. Соединения элементов в доступном шитье имеют названия...
а) «престолиник», «палочка», «квадратик» б) «елочка», «палочка», «квадратик»
в) «ябло», «спираль», «елочка» г) «колодец», «ябло», «спираль»
3. Равка из картона, применяемая при оформлении работ называется...
а) багет б) планка в) паспарту г) кройка
4. Техники росписи тканей, при которой все формы рисунка имеют замкнутую контурную обложку резервирующим составом, называется...
а) горячий батик б) холодный батик в) Углекислый батик г) свободная роспись ткани
5. При снятии мерки «поглубокая грудь первая» сантиметровая лента должна проходить...
а) вокруг талии на уровне подмышечных впадин;
б) горизонтально вокруг талии на уровне подмышечных впадин;
в) сзади горизонтально по лопаткам, касаясь верхних краев подмышечных впадин, затем по подмышечным впадинам, спереди над основанием грудных желез.
6. При выключении компьютера вся информация стирается...
а) с диска б) из оперативной памяти г) из файла
7. Прибор для измерения величины сопротивления участка электрической цепи называется...
а) амперметр б) вольтметр в) омметр г) элекросчетчик
8. Техносфера это...
а) технологическое устройство в виде сферы б) совокупность технических объектов на поверхности планеты в) система машины и механизмов в данном месте

1 TEX 10 A

9. Профессиональная пригодность это...
а) хорошее зрение б) способность быстро приспосабливаться к новым требованиям
в) острый ум г) ответственность возможностей человека и требований к выбранной профессии
10. К какому типу профессий относятся работники именные дело с неживыми, техническими объектами труда...
а) человек – знаковая система б) человек – техника в) человек – природа г) человек – человек
11. Мясные колбасы с начинкой называются...
а) колбаса отбивная б) фряга в) лингвица г) рачу д) ветрекот
12. Наибольшее количество витамина D содержится в ...
а) фруктах б) масле в) крупах г) рыбьем жире д) овощах и фруктах
- II. Ответьте два или более правильных ответов. (Задание в закрытой форме)
13. Основная задача устройства защитного отключения (УЗО) состоит в том чтобы:
а) защитить человека от поражения электрическим током
б) отключить электричество при превышении номинального напряжения сети
в) отключить электричество при возникновении утечки через изоляцию изоляции
г) отключить электричество при превышении максимально допустимой мощности электроприборов
14. В настоящее время в журнале мод можно найти следующие модели женских брюк:
а) брюки-банины б) брюки галифе в) юбка-брюки г) шпоровы
д) брюки гольф е) шорты
15. Худешким девушкам маленького роста больше подойдут:
а) платье с узким поясом и узкой юбкой. б) платье с широким поясом и пышной юбкой.
в) короткий полуприлегающий жакет. г) длинный прилегающий жакет.
д) пыльная блузка с отделкой в виде оборок и жабо.
- III. Закончите фразу или (Задание в открытой форме)
16. Узор, построенный на ритмическом чередовании изображаемых мотивов, называется рельефом
17. Хлеб нельзя хранить в полиэтиленовом пакете, так как...
18. Практическое осуществление гигиенических норм и правил это...

17EX1024

19. По положению основной вытачки определите соответствие чертежей выкройки приведенным моделям:



20. По характеру женской основы сунит делится:

1 группа	2 группа	3 группа	4 группа

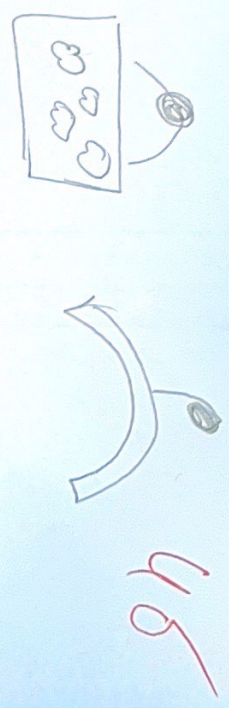
IV. Установите соответствие

21. Найдите соответствие минеральных веществ и их значение...

1	Кальций	Нормализует состав крови	А
2	Железо	Участвует в работе пигментной железы	Б
3	Йод	Участвует в построении костной ткани	В
1	2	3	

IV. Теоретические задания

25. Зарисуйте несколько идей использования створчатых тканей в дизайне изделий для дома.



ТЕХНО

I (школьный) этап всероссийской олимпиады школьников по технологии

2023 -2024 учебный год

«Культура дома и декоративно-прикладное искусство»

10-11 класс

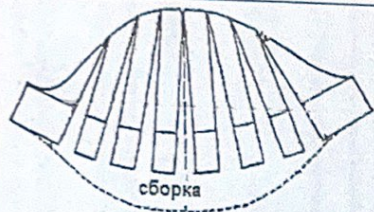
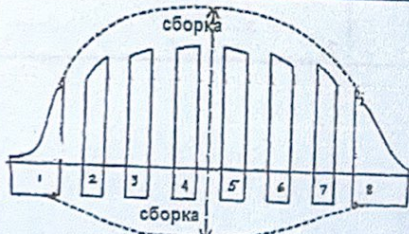
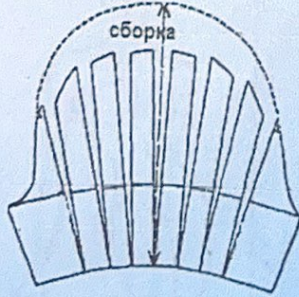
Практическая часть

Время выполнения работы – 45 минут

Максимальное количество баллов – 10

08

Задание. Изобразите эскизы рукавов после моделирования основы. Учитывайте, что все рукава по низу оформлены манжетой, поясните какие изменения в основе рукава были внесены:

№№ п/п	Выкройка рукава	Эскиз рукава
1		
		Пояснение:.....
2		
		Пояснение:.....
		
		Пояснение:.....

Председатель: Решитель Е.М.
Генеральный директор: Любимова И.А.
Члены жюри: Шубина И.И.
Хлестова Т.И.
Пармашова Т.А.

Учеб. 175

I (школьный) этап всероссийской олимпиады школьников по технологии
 2023 – 2024 учебный год
 «Культура дома и декоративно-прикладное искусство»
 5 класс

Теоретическая часть
 Задания в тестовой форме

Максимальное количество баллов – 15 (по одному баллу за каждый вопрос + 6 баллов за творческое задание). Задание считается выполненным, если в нём не обнаружено ни одной ошибки. Наличие лишнего ответа также считается ошибкой.

106

1. Отметьте один правильный ответ. (Задание в закрытой форме)

1. Сервировка стола — это...
 а) подготовка и оформление стола для приема пищи б) приготовление пищи
 в) рациональное питание г) украшение стола

2. Специальное помещение для приготовления пищи, хранения продуктов называется...
 а) горница б) столовая в) кухня г) веранда д) гостиная

3. Макароны из теста варят, опуская их вводу.
 а) холодную б) тёплую в) горячую г) кипящую

4. Липня разрыва на бумаге будет более ровной, если сделать на ней чёткий сгиб.
 а) да б) нет

5. Процесс получения ткани из ниток путём их переплетения называется...
 а) прядением б) ткачеством в) отделкой

II. Отметьте два или более правильных ответов. (Задание в закрытой форме)

6. Перечислите пластичные материалы используемые в лепке:
 а) пластилин б) солёное тесто в) глиняный глина
 д) мел е) уголь

III. Закончите фразу (Задания в открытой форме)

7. Как называется старинное японское искусство складывания фигурок из бумаги и сами фигурки... оригами

8. Вставьте пропущенные слова...
 а) при работе ножницами необходимо передавать кальцусами челюсти
 б) иглы нельзя вкалывать в одежду и одежду
 в) сломанную иглу не бросать, а класть в конверт с утилизацией
 г) выключать и выключать электрический утюг руками

9. Процесс получения ткани из ниток путём их переплетения называется...
ткачеством

УТВЕРЖДАЮ

IV. Творческое задание 16

10. а) Отгадайте о каком олове идет речь:
 Корнелюд под небом синим
 Проигрывает не в пустыне,
 Он обожает черносемь
 И любит находиться в нем,
 А как сорвет, очень рад
 Дарить нам сладкий рафинал!
 (репа, арбуз, тыквен, свекла).

б) Предложите различные варианты использования этого олова в приготовлении блюд. Сделайте эскизы этих блюд и дополните их комментариями.

Так великий пероз

лишнего с орфографией



ЧТТХ5Д

I (школьный) этап всероссийской олимпиады школьников по технологии
«Культура дома и декоративно-прикладное искусство»

5 класс

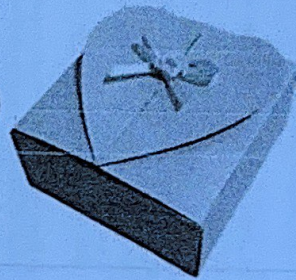
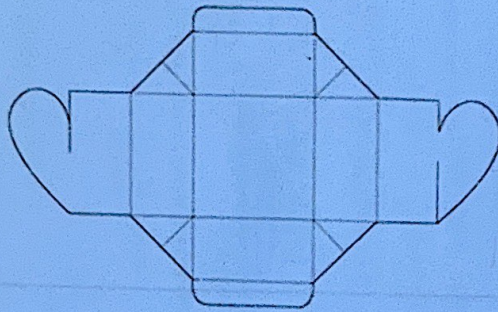
Практическая часть

75

Задание: Вырежьте развертку подарочной коробочки. Сложите и украсьте ее верхнюю часть.

Инструменты и материалы:

- цветная бумага и картон;
- ножницы;
- клей.



Итого 175

Презентатор: Ор Решитово Е.М.

Члены жюри: Га Дюбинец Н.А.

Га Дюбинец Н.И.

Га Христева Т.Н.

Медведь Рамазова Т.А.

5 ТТЕХ 5-А

I (школьный) этап всероссийской олимпиады школьников по технологии

2023 – 2024 учебный год

«Культура дома и декоративно-прикладное искусство»

5 класс

Теоретическая часть

Задания в тестовой форме

Максимальное количество баллов – 15 (по одному баллу за каждый вопрос + 6 баллов за творческое задание). Задание считается выполненным, если в нём не допущено ни одной ошибки. Наличие лишнего ответа также считается ошибкой.

78

I. Отметьте один правильный ответ. (Задание в закрытой форме)

1. Сервировка стола — это...

- а) подготовка и оформление стола для приема пищи
- б) приготовление пищи
- в) рациональное питание
- г) украшение стола

2. Специальное помещение для приготовления пищи, хранения продуктов называется...

- а) горница
- б) столовая
- в) кухня
- г) веранда
- д) гостиная

3. Маскарпоне извлекают, опуская их в

- а) холодную
- б) теплую
- в) горячую
- г) кипящую

4. Линия разрыва на бумаге будет более ровной, если сделать на ней чёткий стиб.

- а) да
- б) нет

5. Пронесёе получения ткани из ниток путём их переплетения называется...

- а) прядение
- б) ткачество
- в) отделка

II. Отметьте два или более правильных ответов. (Задание в закрытой форме)

6. Перечислите пластичные материалы используемые в лепке:

- а) пластилин
- б) соленое тесто
- в) гипс
- г) воск
- д) угли
- е) уголь
- ж) пластилин
- з) глина

III. Запишите фразу (Задание в открытой форме)

7. Как называется старинное японское искусство складывания фигурок из бумаги и сами фигурки... оригами

8. Вставьте пропущенные слова...

+ а) при работе ножницами необходимо передавать направляющую энергию

- б) иглы нельзя вкалывать в вещи

+ в) хлопчатую нитку не бросать, а класть в салфетку

+ г) выключать и выключать электрический утюг пальцами руками

- 9. Процесс получения ткани из ниток путём их переплетения называется... прядение

IV. Творческое задание

10. а) Отгадайте о каком овоще идет речь:

Корнеплод под небом синим

Прозрачивает не в путище,

Он обожает чернозем

И любит нахлестаться в нем,

А как созреет, очень рад

Дарить нам сладкий рафинад!

(репа, арбуз, тыква, свекла)

16

б) Предложите различные варианты использования этого овоща в приготовлении блюд. Сделайте эскиз этих блюд и дополните их комментариями.

Иллюстрация морге



5ТЕХ5Д

I (школьный) этап всероссийской олимпиады школьников по технологии
«Культура дома и декоративно-прикладное искусство»

5 класс

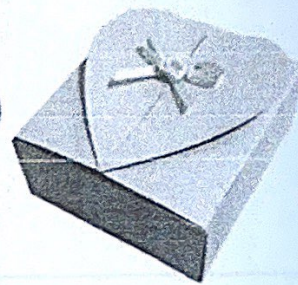
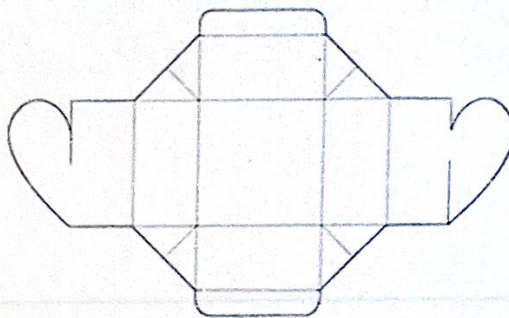
Практическая часть

85

Задание: Вырежьте развертку подарочной коробочки. Сложите и украсьте ее верхнюю часть.

Инструменты и материалы:

- цветная бумага и картон;
- ножницы;
- клей.



Уточно: 155

Преподаватель:

Ученик:

Решеткин Е.А.
Бобкина И.А.
Иванов И.И.
Хрусталева Т.И.
Розина Т.А.

3 ТЕТРАД

I (школьный) этап Всероссийской олимпиады школьников по технологии

2023 – 2024 учебный год

«Культура дома и декоративно-прикладное искусство»
5 класс

98

Теоретическая часть
Задания в тестовой форме

Максимальное количество баллов – 15 (по одному баллу за каждый вопрос + 6 баллов за творческое задание). Задание считается выполненным, если в нём не допущено ни одной ошибки. Наличие лишнего ответа также считается ошибкой.

I. Отметьте один правильный ответ. (Задание в закрытой форме)

1. Сервировка стола — это...
а) подготовка и оформление стола для приема пищи б) приготовление пищи
в) рациональное питание г) украшение стола

2. Специальное помещение для приготовления пищи, хранения продуктов называется...
а) горница б) столовая в) кухня г) веранда д) гостиная

3. Макароны из теста варят, опуская их вводу.
а) холодную б) теплую в) горячую г) кипящую

4. Лишняя разрывка на бумаге будет более ровной, если сгладить на ней чёткий стиб.
а) да б) нет

5. Процесс получения ткани из ниток путём их переплетения называется...
а) прядением б) ткачеством в) отделкой

II. Отметьте два или более правильных ответов. (Задание в закрытой форме)

6. Перечислите пластичные материалы используемые в лепке:
а) пластилин б) соленое тесто в) пластилин г) глина
д) мел е) уголь

III. Закончите фразу (Задания в открытой форме)

7. Как называется старинное японское искусство складывания фигурок из бумаги и сами фигурки...
оригами

8. Вставьте пропущенные слова...

а) при работе ножницами необходимо передавать комочки бумаги
б) иглы нельзя вкалывать в одежду

в) сломанную иглу не бросать, а класть в коробку
г) выключать и выключать электрический утюг руками

9. Процесс получения ткани из ниток путём их переплетения называется...
ткачество

IV. Творческое задание

26

10. а) Отгадайте о каком овоще идет речь:

Корнеплод под небом синим
Пролонгастает не в пустыне,
Он обожает черноту
И любит находиться в нем,
А как созреет, очень рад
Дарить нам сладкий рафинад!
(реца, Харбуз, тыква, свекла)

б) Предложите различные варианты использования этого овоща в приготовлении блюд. Сделайте эскизы этих блюд и дополните их комментариями.



1

ЗТЕХ.54

I (школьный) этап всероссийской олимпиады школьников по технологии
«Культура дома и декоративно-прикладное искусство»

5 класс

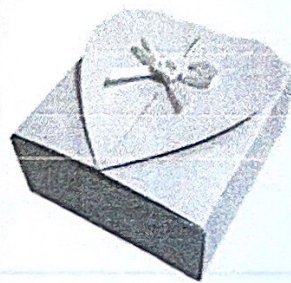
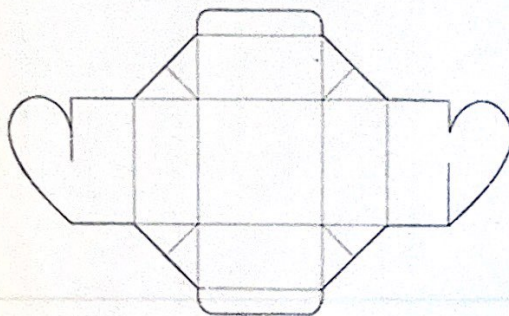
Практическая часть

76

Задание: Вырежьте развертку подарочной коробочки. Сложите и украсьте ее верхнюю часть.

Инструменты и материалы:

- цветная бумага и картон;
- ножницы ;
- клей.



Школа 165

Председатель: *Решетова Е.М.*

Члены жюри: *Дюбина Н.А.*

Иди Словцова И.И.

Тя Хрусталева Т.И.

Мухоморова Т.А.

5 ТЕТ x 6 Д

I (школьный) этап всероссийской олимпиады школьников по технологии
2023 -2024 учебный год
«Культура дома и декоративно-прикладное искусство»
6 класс

Т-36
П-66

Итого 195

Теоретическая часть

Время выполнения работы – 45 минут

Задания в тестовой форме

Максимальное количество баллов – 22 (по одному баллу за каждый вопрос 14 + 8 баллов за творческое задание). Задание считается выполненным, если в нём не допущено ни одной ошибки. Наличие лишнего ответа также считается ошибкой.

I. Отметьте один правильный ответ. (Задание в закрытой форме)

1. Технология- это наука...

- + а) изучающая природные явления
в) изучающая основы экономики и информации
б) изучающая исторические события
г) изучающая преобразования материалов, энергии

2. Выполнение проекта начинается...

- + а) с выбора оптимальной идеи реализации проекта
б) с разработки конструкции изделия
в) с разработки технологии изготовления изделия
г) с определения проблемы и темы проекта

3. Зубчатая рейка двигателя ткани нужна для...

- а) для регулирования длины стежка
б) для подъёма лапки
в) для обратной подачи ткани
г) для продвижения ткани

4. Результаты измерения фигуры не делятся пополам...

- а) мерки длины
б) мерки ширины
в) мерки обхватов

5. Продолжительность варки яиц «в мешочек» составляет...

- + а) 2 минуты
б) 4-5 минут
в) 8-10 минут

6. Определите правильную технологию приготовления салата из вареных овощей...

- а) овощи-промыть-посолить-отварить-нарезать-перемешать-заправить-украсить.
б) овощи-промыть-отварить—очистить- нарезать-заправить-перемешать-украсить
в) овощи-отварить-промыть-очистить-заправить-нарезать-украсить-перемешать
г) овощи-очистить-промыть-отварить-нарезать-перемешать-заправить-украсить

7. Мерку Сб снимают...

- + а) для определения длины пояса
б) для определения длины изделия
в) для определения ширины изделия

8. Работа художника-модельера заключается...

- + а) создание эскиза изделия
б) построение выкройки
в) раскрой изделия

II. Отметьте два или более правильных ответов. (Задание в закрытой форме)

9. Результат измерения нужно разделить пополам, при записи мерок:

- + а) Ст
б) Ди
в) Дтс
г) Сб

10. К тепловой обработке продуктов относится:

- + а) варка б) сушка в) жаренье г) пассерование.

III. Закончите фразу (Задания в открытой форме)

11. Для роста костей и зубов организму необходим микроэлемент железо, кальций, и фосфор

12. При работе на швейной машине с электрическим приводом в первую очередь следует проверить —

+ 13. Мерки снимают с правой — стороны фигуры.

14. Потребности необходимые для поддержания жизни называются —

IV. Творческое задание

Разгадайте кроссворд

1.									
+ 2.	п	о	м	е	д	о	р		
+ 3.	ч	е	с	н	о	к			
+ 4.	р	е	б	н	а				
+ 5.	б	о	р	о	х				
- 6.									
- 7.									
+ 8.	к	н	п	у	с	т	а		

- «Сидит девица в темнице, а коса – на улице».
- «Яблоко любви» - так во Франции называют этот овощ.
- Если лук – от семи недугов, то этот овощ – от 99 болезней.
- Овощ, который в русской сказке «тянут – потянут, а вытянуть не могут».
- Бобовые растения.
- Не любит света, боится холода и носит «мундир».
- Вид зелени, которая бывает простой и кудрявой.
- «Сто одежек, и все – без застежек». Бывает цветная, белокочанная, брюссельская.

Итого 195.
 Преподаватель *Решетько Е.М.*
 Имена учеников:
 Дубинина И.А.
 Иванова Н.И.
 Жарухина Т.И.
 Рамазова Т.А.

I (школьный) этап всероссийской олимпиады школьников по технологии
2023-2024 учебный год
«Культура дома и декоративно-прикладное искусство»
6 класс

T-135
n-88

УГЭО 215

Теоретическая часть
Время выполнения работы - 45 минут
Задания в тестовой форме

Максимальное количество баллов - 22 (по одному баллу за каждый вопрос 14 + 8 баллов за творческое задание). Задание считается выполненным, если в нем не допущено ни одной ошибки. Наличие лишних ответов также считается ошибкой.

I. Отметьте один правильный ответ. (Задание в закрытой форме)

1. **Технология - это наука...**
 - а) изучающая природные явления
 - б) изучающая исторические события
 - в) изучающая основы экономики
 - г) изучающая преобразования материалов, энергии и информации
2. **Выполнение проекта начинается...**
 - а) с выбора оптимальной идеи реализации проекта
 - б) с разработки конструкции изделия
 - в) с разработки технологии изготовления изделия
 - г) с определения проблемы и темы проекта
3. **Зубчатая рейка двигателя ткани нужна для...**
 - а) для регулирования длины стежка
 - б) для подачи лапки
 - в) для обрешивания подпяты ткани
 - г) для продвижения ткани
4. **Результаты измерения фигуры не делится пополам...**
 - а) мерки длины
 - б) мерки ширины
 - в) мерки обхватов
 - г) мерки длины
5. **Продолжительность вырки лиц «мешочек» составляет...**
 - а) 2 минуты
 - б) 4-5 минут
 - в) 8-10 минут
 - г) 4-5 минут
6. **Определите правильную технологию приготовления салата из вареных овощей...**
 - а) овощи-помидоры-посолить-отварить-нарезать-перемешать-заправить-украсить
 - б) овощи-помидоры-отварить-осолить-нарезать-заправить-перемешать-украсить
 - в) овощи-отварить-помидоры-осолить-заправить-нарезать-украсить-перемешать
 - г) овощи-осолить-помидоры-отварить-нарезать-перемешать-заправить-украсить
7. **Мерку сь снимают...**
 - а) для определения длины пояса
 - б) для определения длины изделия
 - в) для определения ширины изделия
 - г) для определения длины изделия
8. **Работа художника-модельера заключается...**
 - а) в создании эскиза изделия
 - б) в построении выкройки
 - в) раскрой изделия
 - г) в раскрой изделия
9. **Результат измерения нужно разделить пополам, при записи мерок:**
 - а) Ст
 - б) Дл
 - в) Дтс
 - г) Сб

УГЭО 215

10. К тепловой обработке продуктов относится:
 а) варка б) стужка в) жаренье г) пассерование

III. Заполните фразу (Задание в открытой форме)

11. Для роста костей и зубов организму необходим микроэлемент кальций

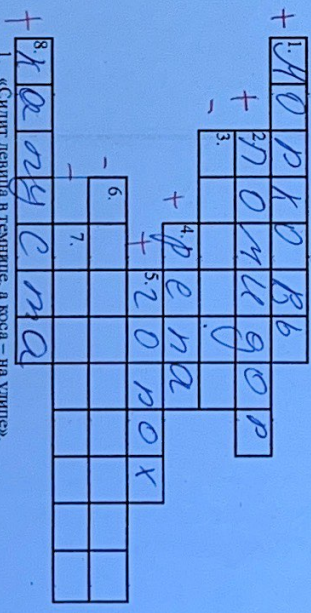
12. При работе на швейной машине с электрическим приводом в первую очередь следует проверить _____

13. Мерки снимают с _____ стороны фигуры.

14. Потребности необходимые для поддержания жизни называются _____

IV. Творческое задание

Разгадайте кроссворд



1. «Сидит левидя в темнице, а кося - на улице».
 2. «Яблоко любви» - так во Франции называют этот овощ.
 3. Если лук - от семи недуг, то этот овощ - от 99 болезней.
 4. Овощ, который в русской сказке «тянут - потянут, а вытянуть не могут».
 5. Бобовые растения.
 6. Не любит свет, боится холода и носит «аутизм».
 7. Вид зелени, которая бывает простой и кудрявой.
 8. «Сто одежек, и все - без застежек». Вызывает цветные, беломочные, бродячиеки
- Примеры ответов:*
 1. Лук
 2. Картофель
 3. Чеснок
 4. Спаржа
 5. Горох
 6. Капуста
 7. Петрушка
 8. Шпинат

ИТЕХ 6А

I (школьный) этап всероссийской олимпиады школьников по технологии
2023-2024 учебный год
«Культура дома и декоративно-прикладное искусство»
6 класс

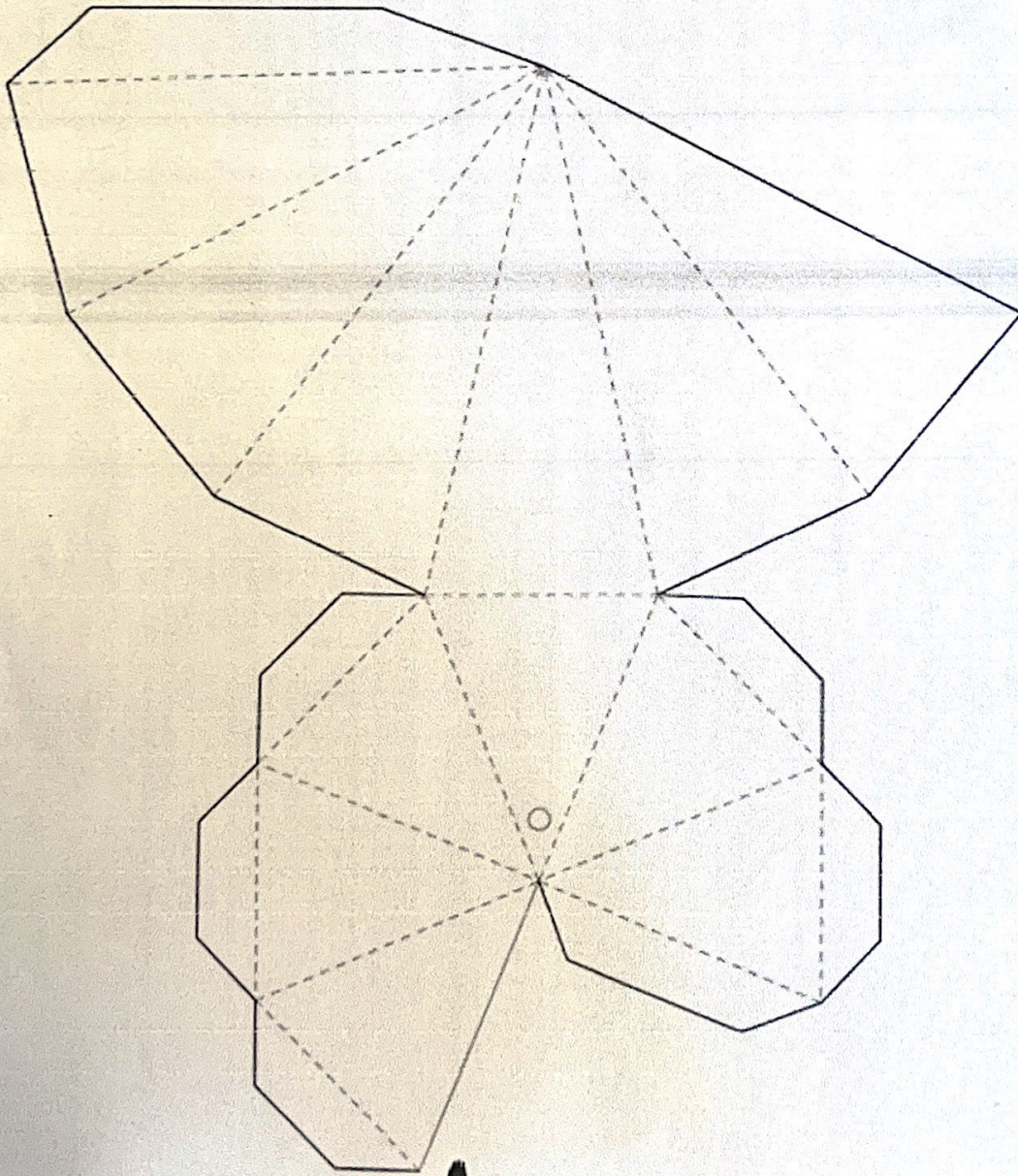
Практическая часть

Время выполнения работы – 45 минут

Задание: Вырежьте развертку из бумаги и сложите сложный кристалл.

Инструменты и материалы:

- цветная бумага или картон;
- ножницы ;
- клей.



1 (школьный) этап Всероссийской олимпиады школьников по технологии
2023-2024 учебный год
«Культура дома и декоративно-прикладное искусство»
6 класс

T-105
П. 85

Тематическая часть
Время выполнения работы – 45 минут
Задания в тестовой форме

Максимальное количество баллов – 22 (по одному баллу за каждый вопрос 14 + 8 баллов за творческое задание). Задание считается выполненным, если в нем не допущено ни одной ошибки. Наличие лишнего ответа также считается ошибкой.

Уточн: 185

I. Отметьте один правильный ответ. (Задание в закрытой форме)

1. **Технология** – это наука...
 - а) изучающая природные явления
 - б) изучающая историю общества
 - в) изучающая преобразование материалов, энергии и информации
 - г) изучающая преобразование материалов, энергии и информации
2. **Выполнение проекта начинается...**
 - а) с выбора оптимальной идеи реализации проекта
 - б) с разработки конструкции
 - в) с разработки технологии изготовления изделия
 - г) с определения проблемы и темы проекта
3. **Зубчатая рейка двигателя ткани нужна для...**
 - а) для регулирования длины стежка
 - б) для подтяжки лапки
 - в) для обрешетки подложки ткани
 - г) для продвижения ткани
4. **Результаты измерения фигуры не делится пополам...**
 - а) мерки длины
 - б) мерки ширины
 - в) мерки обхвата
 - г) мерки глубины
5. **Продолжительность варки яиц «мягочек» составляет...**
 - а) 2 минуты
 - б) 4-5 минут
 - в) 8-10 минут
 - г) 15 минут
6. **Определите правильною технологию приготовления салата из вареных овощей...**
 - а) ошпарить-посыпать-отварить-нарезать-перемешать-заправить-украсить
 - б) ошпарить-отварить-отпустить-нарезать-заправить-перемешать-украсить
 - в) ошпарить-отварить-посыпать-заправить-нарезать-перемешать
 - г) ошпарить-отпустить-отварить-нарезать-перемешать-заправить-украсить
7. **Мерку С6 снимают...**
 - а) для определения длины пояса
 - б) для определения ширины изделия
 - в) для определения длины изделия
 - г) для определения ширины изделия
8. **Работа художника-модельера заключается...**
 - а) в создании эскиза изделия
 - б) в построении выкройки
 - в) в раскрой изделия
 - г) в пошиве изделия
9. **Результат измерения нужно разделить пополам, при записи мерки:**
 - а) Сг
 - б) Дг
 - в) Дс
 - г) Сб

3 ТЕХ 6 Д

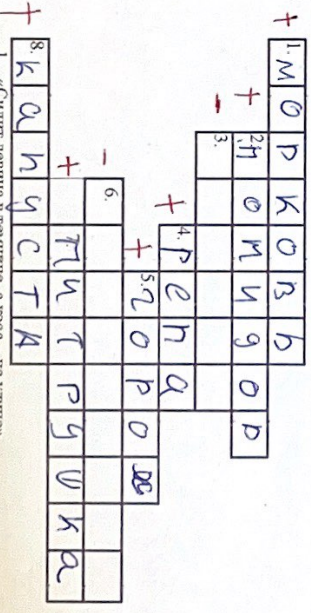
10. К тепловой обработке продуктов относится:
 - а) варка
 - б) сушка
 - в) жаренье
 - г) засол

III. Закончите фразу (Задание в открытой форме)

11. Для роста костей и зубов организму необходим микроэлемент _____
12. При работе на швейной машине с электрическим приводом в первую очередь следует проверить _____
13. Мерки снимают с _____ стороны фигуры.
14. Потребности организма для поддержания жизни называются _____

IV. Творческое задание

Разгадайте кроссворд



1. «Сидит девица в темнице, а коса – на улице».
2. «Богато люблю» - так во Франции называют этот овощ.
3. Если лук – от сади несут, то этот овощ – от 99 болезней.
4. Овощ, который в русской сказке «танцует – потянут, а выглядят не могут».
5. Рабочие растения.
6. Не любит свет, боится холода и носит «капюшон».
7. Вид зелени, которая бывает простой и кудрявой.
8. «Сю одежек, и не – без застёжек». Выбует цветная беломочная брусничная.

Найди слова в кроссе:
 1. Лук
 2. Петрушка
 3. Морковь
 4. Чеснок
 5. Салат
 6. Шпинат
 7. Кудрявый салат
 8. Цветная капуста

ВСЕРОССИЙСКАЯ ОЛИМПИАДА ШКОЛЬНИКОВ

Школьный этап

Технология («Техника и техническое творчество»)

Код:

1ТЕХ7М

7классы

2022 -2023 учебный год.

Теоретическая часть.

Время выполнения – 45 минут.

Баллы:

14

Задания в тестовой форме.

Максимальное количество баллов 29 (по 1 баллу за вопрос. 29 вопросов- 29 баллов и до 6 баллов за творческое задание). Задание считается выполненным, если в нем не допущено ни одной ошибки. Наличие лишнего ответа также считается ошибкой.

Обведите кружком букву, соответствующую варианту правильного (нужного) ответа.

- + 1. С помощью, какой передачи в сверлильном станке осуществляется вращение сверла:
а) ремённой; б) реечной; в) цепной; д) зубчатой.
- + 2. Основной режущий инструмент при работе на токарном станке:
а) сверло; б) фреза; в) метчик; г) резец.
- + 3. Ровные и гладкие поверхности детали из древесины получают с помощью:
а) лучковой пилы; б) ножовки; в) рубанка; г) шерхебеля;
- + 4. Для чего служат Т-образные пазы на фрезерном станке:
а) для стружки; б) для крепления деталей;
в) для экономии металла.
- + 5. В предмете «Технология» изучаются:
а) технологии производства автомобилей;
б) технологии создания медицинских инструментов;
в) технологии создания самолетов;
 г) технологии преобразования материалов, энергии, информации.
- 6. Метчик и плашка — это инструменты для:
 а) разметки отверстий; б) контроля резьбы; в) нарезание резьбы.
- 7. Сведения о процессе изготовления изделий приведены на:
 а) чертеже изделия; б) техническом рисунке;
в) сборочном чертеже; г) технологической карте.
- + 8. К технологическим машинам относятся:
а) эскалатор; б) мотоцикл; в) токарный станок; г) космический корабль.
- + 9. К энергетическим машинам относятся:
а) токарный станок; б) швейная машина;
в) сверлильный станок; г) генератор;
- 10. Способом создания мозаики по дереву является:
а) полирование; б) резьба; в) выполнение инкрустации; г) выжигание;

11. Сколько слоев древесины имеет строганный шпон:

- а) три; б) два или три; в) один.

12. Свойства древесины выдерживать определённые нагрузки не разрушаясь:

- а) твёрдость; б) плотность; в) прочность; г) пластичность.

13. Для настройки рубанка с металлической колодкой применяют:

- а) рулетку; б) киянку; в) отвертку; г) пилу.

14. Для чего применяются накладные уголки на тисках:

- а) чтобы хорошо сгибать заготовку;
 б) чтобы прочно закрепить заготовку;
 в) чтобы не помять заготовку.

+ 15. По какому графическому документу изготавливают детали машин:

- а) по чертежу; б) по рисункам; в) по фотографиям.

+ 16. Какие части относятся к фрезерному станку:

- а) передняя бабка; б) задняя бабка; в) консоль.

17. Для чего служит зенковка:

- а) для получения фасок; б) для сверления отверстий;
 в) для обработки отверстий полученных литьём.

+ 18. Для изготовления молотков, зубил, напильников применяется:

- а) конструкционная сталь; б) инструментальная углеродистая сталь;
 в) легированная сталь; г) чугун.

19. Частоту вращения заготовки на токарном станке позволяет изменять:

- а) задняя бабка; б) суппорт; в) коробка подач; г) коробка скоростей.

20. Резьбу в отверстиях нарезают:

- а) плашкой; б) метчиком; в) шпилькой;

21. Для борьбы с коррозией можно:

- а) промывать изделие; б) протирать изделие;
 в) покрыть изделие лаком или краской; г) просушивать изделие.

+ 22. Для получения отверстия в металлической пластине, надо использовать:

- а) напильник; б) дрель; в) отвертку; г) керн;

- 23. Сталь — это сплав:

- а) железа с азотом; б) железа с кремнием; в) железа с чугуном;
 г) железа с углеродом;

- 24. Тепловое действие электрического тока используется в:

- а) генераторах; б) электродвигателях; в) электроутюгах;
 г) трансформаторах;

+ 25. Выполнение проекта завершается:

- а) изготовлением изделия; б) оформлением описания проекта;
 в) оценкой и самооценкой проекта; г) защитой проекта.

- 26. Переработка отходов позволяет:

- а) уменьшить стоимость исходной продукции;
 б) уменьшить загрязнения гидросферы;
 в) увеличить выпуск исходной продукции;

ITEX 7M

г) сохранить ресурсы;

27. В радиовещании осуществляется передача:

- а) изображения; б) звука; в) звука и изображения;
- г) периодических сигналов.

+ 28. Безопасным является электрическое напряжение:

- а) 380 В; б) 220 В; в) 127 В; г) 36В; д) 12В;

+ 29. Электромагнитное действие электрического тока используется в:

- а) лампах накаливания;
- б) нагревательных приборах;
- в) плавких предохранителях;
- г) электродвигателях;

-

ВСЕРОССИЙСКАЯ ОЛИМПИАДА ШКОЛЬНИКОВ

Школьный этап

Технология («Техника и техническое творчество»)

Код:

ТТех 7М

7классы

2022 -2023 учебный год.

Практическая часть.

Время выполнения – 30 минут.

Баллы:

16

Задание. Проставьте необходимое количество размеров достаточное для изготовления изображенной детали, согласно правилам нанесения размеров на чертежах, без числового значения.

Количество баллов -20

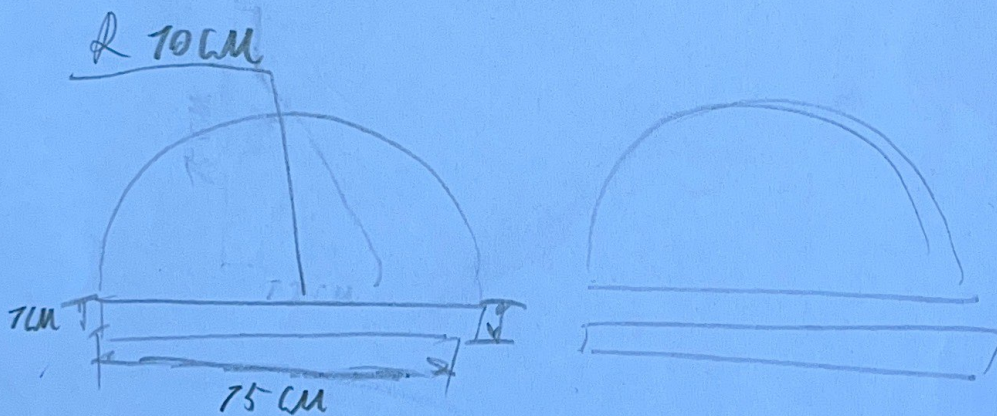
Творческое задание.

Выполнить по плану изделие (Салфетница).

А) Напишите выбранный материал;

пластик

Б) Нарисуйте эскиз изделия и проставьте размеры;



В) Предложите украшение изделия.



Итого: 30 б

Председатель:
Члены жюри:

Решитово Е.М.
Дюбкина И.И.
Идева Ю.И.
Хрусталева Т.Н.
Картадова Т.А.

ВСЕРОССИЙСКАЯ ОЛИМПИАДА ШКОЛЬНИКОВ

Школьный этап

Технология («Техника и техническое творчество»)

10-11 классы

Баллы:

ТЕХНИМ

31

Код:

2023 - 2024 учебный год

Теоретическая часть.

Время выполнения – 45 минут.

Задания в тестовой форме.

Максимальное количество баллов 35 (по 32 балла за 32 вопроса и до 3 баллов за творческое задание). Задание считается выполненным, если в нем не допущено ни одной ошибки. Назначение лишнего ответа также считается ошибкой.

1. Укажите правильный порядок возникновения следующих областей техники:

- 3 а. атомной энергетики;
- и б. космической техники;
- 1 в. радиотехники;
- 1 г. электронно-вычислительной техники;
- 5 д. робототехники.

Укажите правильный ответ:

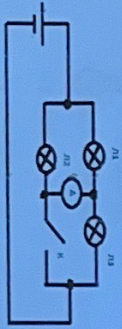
- а. ковки;
- б. прессования;
- в. штамповки;
- г. волочения.

Укажите правильный ответ:

- 3. Наибольшее количество отходов металла получается при:
 - а. при обработке давлением;
 - б. при обработке резанием;
 - в. при использовании порошковой металлургии;
 - г. при электроискровой обработке.

Укажите правильный ответ:

- 4. После замыкания ключа К в цепи:



- а. лампа Л1 горит без изменений;
- б. лампа Л1 станет гореть более тускло;
- в. лампа Л1 станет гореть ярче;
- г. лампа Л3 станет гореть ярче.

Укажите правильный ответ:

5. Как в квартире включают плавкий предохранитель на электрическом щите и бытовой электроприбор?

- а. можно последовательно, можно параллельно;
- б. параллельно;
- в. последовательно.

Укажите правильный ответ:

- 6. 1. Деятельность, порождающая нечто новое, ранее не существовавшее, называется:
 - а) творчество;
 - б. изучение;
 - в. преподавание;
 - д. моделирование.

Укажите правильный ответ:

7. Каким ручным электрифицированным инструментом проще всего изготовить из 10 мм фанеры круг диаметром 200 мм?

- а. электрической дрелью;
- б. фрезерной машинкой;
- в. вращационной шлифовальной машинкой;
- г) электрическим лобзиком.

Укажите правильный ответ:

8. 1. В доме на садовом участке планируется одновременно использовать следующие приборы:

- электрочайник мощностью-1,5 кВт, электрочайник мощностью-1 кВт, холодильник-200 Вт, кухонный комбайн-400 Вт, стиральную машину-1 кВт, осветительные приборы-300 Вт. Напряжение сети 220 Вт. Какого сечения нужно выбрать провода для открытой проводки, если для медного провода:

Допустимые длительные нагрузки, А	Сечение жилы, мм2
17	1
23	1,5
26	2
30	2,5
34	3

ТЕХ 11М

9. Установите соответствие между характеристиками проектного изделия и критериями его оценки, приведенными ниже.

Примечание. К цифре поставьте буквы соответствующих критериев.

- 1 - Конструктивные Ответ: 1 А В Д Е
- 2 - Эстетические Ответ: 2 Б В Г Д Е
- а - соответствие конструкции назначению;
- б - надежность;
- в - оригинальность формы;
- г - цветовой решение;
- д - удобство в эксплуатации;
- е - композиционная завершенность.

10. Толщина детали должна быть равна 30 мм, а заготовка имеет толщину 34 мм. Ее надо обработать одинаково с обеих сторон. Припуск на обработку одной стороны детали равен:

- 1) 0,25 мм
- 2) 1 мм
- 3) 3 мм
- 4) 2 мм

11. Основной режущий инструмент, применяемый при обработке заготовок на токарных станках, называется:

- 1) сверло
- 2) фреза
- 3) метчик
- 4) резец

12. Ровные и гладкие поверхности детали из древесины получают с помощью:

- 1) лучковой пилы
- 2) ножовки
- 3) рубанка

13. Способом создания мозаики по дереву является:

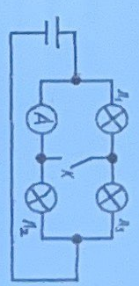
- 1) воскование
- 2) полирование
- 3) инкрустация
- 4) резба
- 5) роспись

14. В технике пропильной обработки металла можно сделать:

- 1) подвесчик
- 2) ажурный крючок
- 3) кронштейн
- 4) накладку

15. После замыкания ключа К в цепи:

- 1) лампа Л₂ будет гореть более ярко
- 2) лампа Л₃ будет гореть более ярко
- 3) лампа Л₁ будет гореть более ярко
- 4) лампа Л₃ будет гореть без изменений



16. Тепловое действие электрического тока используется в:

- 1) генераторах
- 2) электродвигателях
- 3) электроутюгах
- 4) трансформаторах

17. Электромагнитное действие электрического тока используется в:

- 1) лампах накаливания
- 2) нагревательных приборах
- 3) плавких предохранителях
- 4) электродвигателях

18. Устройство потребления электрической энергии соединены в квартире:

- 1) параллельно
- 2) частично последовательно, частично параллельно
- 3) последовательно

19. Плавкий предохранитель на электрическом щите в квартире включают последовательно или параллельно с бытовым электроприбором:

- 1) можно последовательно, можно параллельно
- 2) последовательно
- 3) параллельно

1 ТЕМ 11М

19. Для преобразования переменного тока в постоянный используются:
- 1) двигатели
 - 2) генераторы
 - 3) выпрямители
 - 4) нагревательные приборы
 - 5) осветительные приборы
20. Безопасным является электрическое напряжение:
- 1) 380 В
 - 2) 220 В
 - 3) 127 В
 - 4) 36 В
21. К устройствам управления и защиты в электрических цепях относятся:
- 1) трансформаторы
 - 2) выпрямители
 - 3) осветительные приборы
 - 4) нагревательные приборы
 - 5) выключатели и предохранители
22. Трансформаторы позволяют преобразовать:
- 1) переменный ток в постоянный
 - 2) постоянный ток в переменный
 - 3) переменный ток одного напряжения определенной частоты в переменный ток другого напряжения той же частоты
 - 4) частоту колебаний тока на выходе трансформатора
23. Для передачи информации с помощью сетевых телефонов используется:
- 1) ультразвук
 - 2) линия электропередачи
 - 3) переменный ток на частоте 50 Гц
 - 4) электромагнитные волны
24. Способом обработки древесины является:
- 1) ковка
 - 2) прокатка
 - 3) пиление
 - 4) волочение
25. В радиовещании осуществляется передача:
- 1) изображения
 - 2) звуковых колебаний
 - 3) звука и изображения
 - 4) периодических сигналов
26. Преобразование звуковых сигналов в электрические осуществляется с помощью:
- 1) динамика
 - 2) громкоговорителя
 - 3) акустической системы
 - 4) микрофона
27. Преобразование электрических колебаний в звуковые осуществляется с помощью:
- 1) микрофона
 - 2) усилителя
 - 3) генератора
 - 4) громкоговорителя
28. Для того, чтобы проявить свое внимание к другому человеку, принято:
- 1) учитывать его мнение
 - 2) требовать его внимания к себе
 - 3) отмечать его ошибки
 - 4) подчеркивать его недостатки
29. Рациональное использование имеющихся возможностей для удовлетворения потребностей семьи:
- 1) возможно без учета всех расходов семьи
 - 2) представляет собой основную задачу домашней экономики
30. Рациональное использование имеющихся возможностей:
- 1) возможно без учета всех расходов семьи
 - 2) представляет собой основную задачу домашней экономики

1 ТЕТХ-11М

- 3) достигается исключительно благодаря сокращению семейных расходов
- 4) достигается исключительно благодаря увеличению доходной части семейного бюджета

+ 31. В данном регионе стоимость товаров, необходимых в среднем человеку для удовлетворения основных потребностей, равна 9000 рублей в месяц. Прожиточный минимум живущей здесь семьи, состоящей из двух родителей и двух детей, составляет в месяц:

- 1) 22500 руб.
- 2) 18000 руб.
- 3) 45000 руб.
- 4) 36000 руб.

+ 32. Потребитель электрической энергии оплачивает:

- 1) общую мощность используемых электроприборов
- 2) напряжение сети
- 3) количество электрических приборов
- 4) число членов семьи
- 5) расход энергии за определенное время

33. Творческое задание (до 3 баллов) *05*

Для изготовления фигуры шахматной пешки:
а. выберите материал и размеры заготовки, обоснуйте свой выбор;
б. нарисуйте эскиз изделия и проставьте размеры;
в. опишите этапы изготовления изделия и необходимые инструменты на технологической карте;
г. предложите украшение изделия.

ВСЕРОССИЙСКАЯ ОЛИМПИАДА ШКОЛЬНИКОВ

Школьный этап

Технология («Техника и техническое творчество»)

Код:

1ТЕХ11М

10-11 классы

2023-2024 учебный год.

Практическая часть.

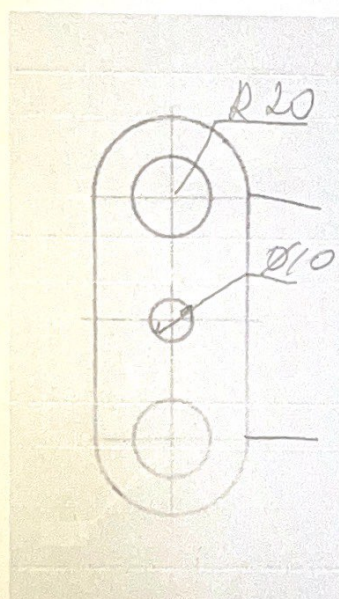
Время выполнения – 45 минут

Баллы:

45

Задание. Проставьте необходимое количество размеров достаточное для изготовления изображенной детали, согласно правилам нанесения размеров на чертежах, без числового значения.

Количество баллов - 10



Штоп: 350

Пресератор: Ф. Решетова

Цели моря: Ф. Любимова и
Илья Лебева и.и.

Ф. Хактаев Т.И.

М.А. Рамазова Т.А.